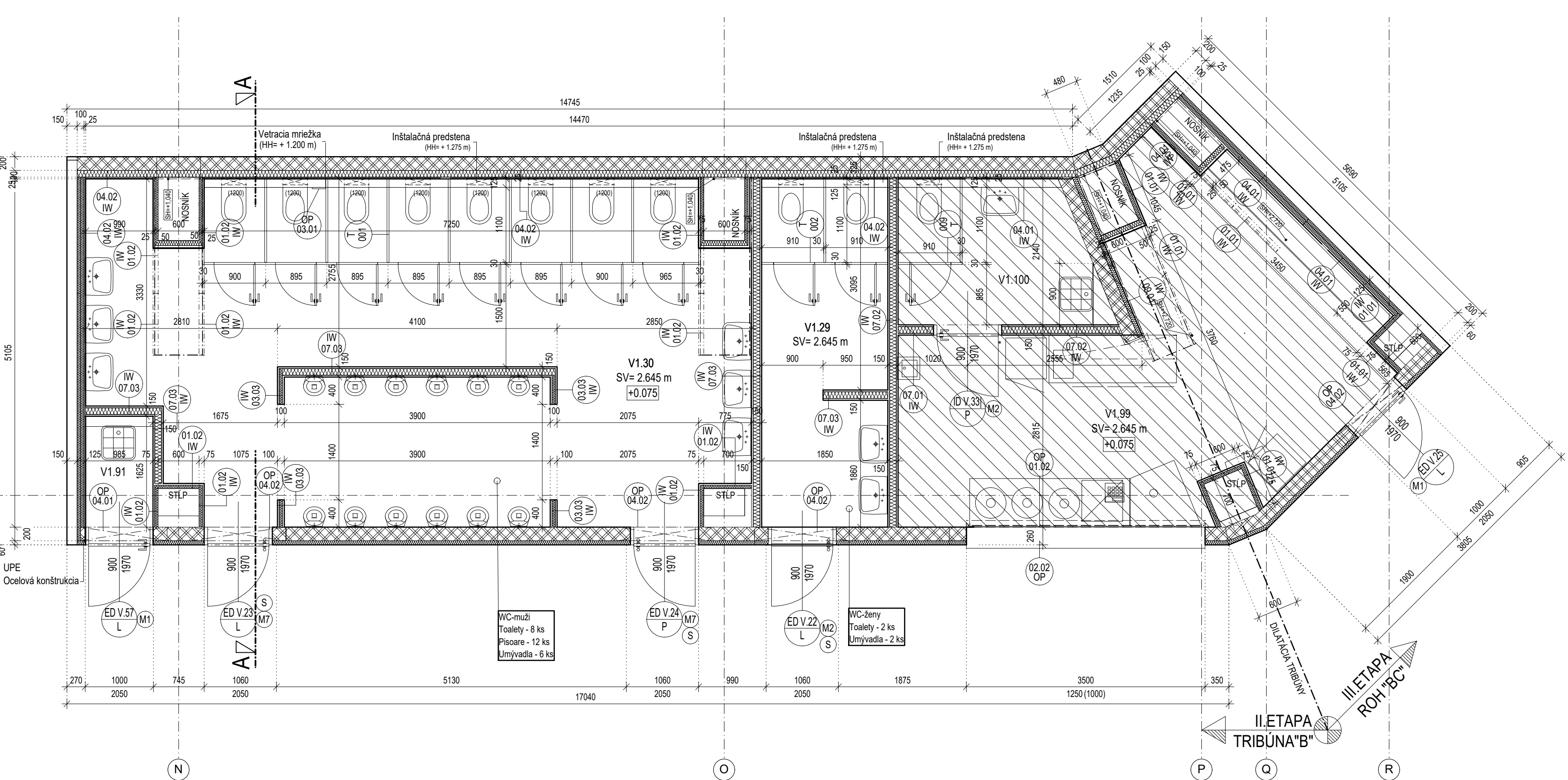
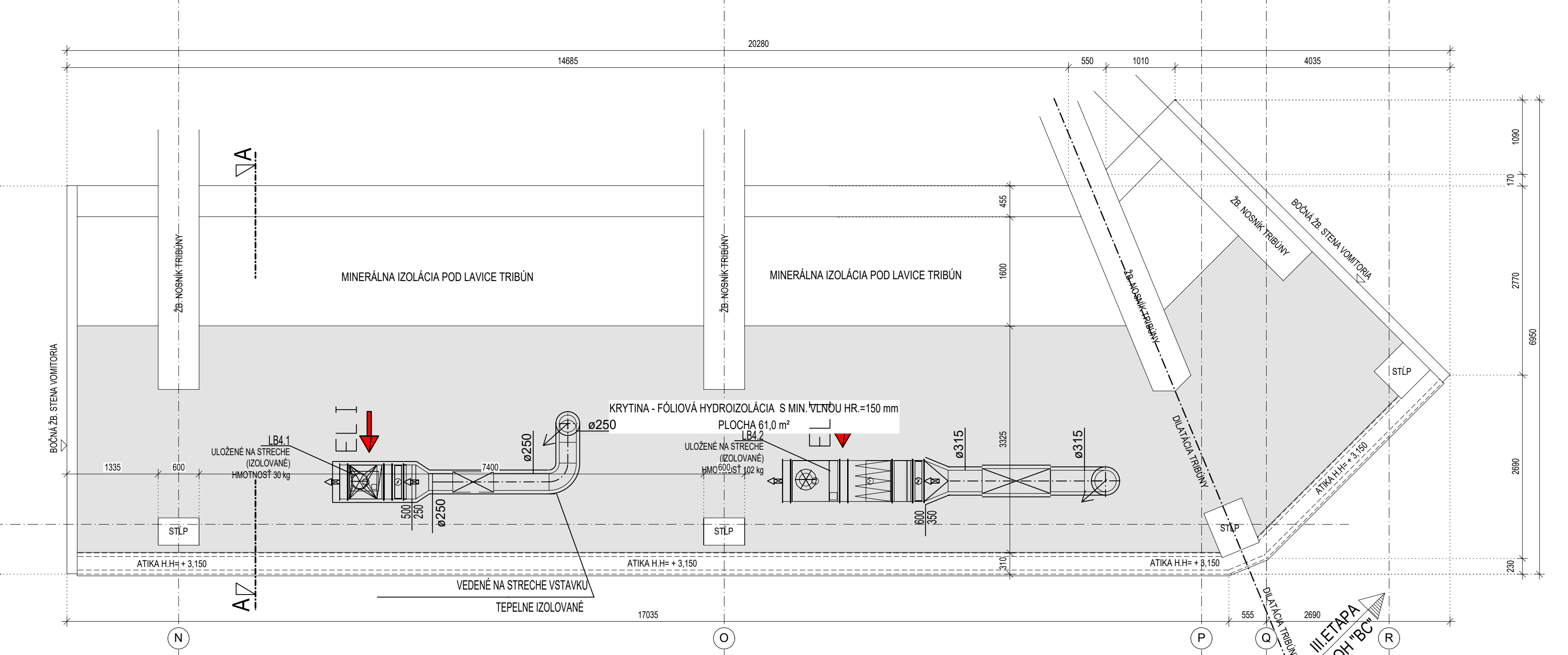


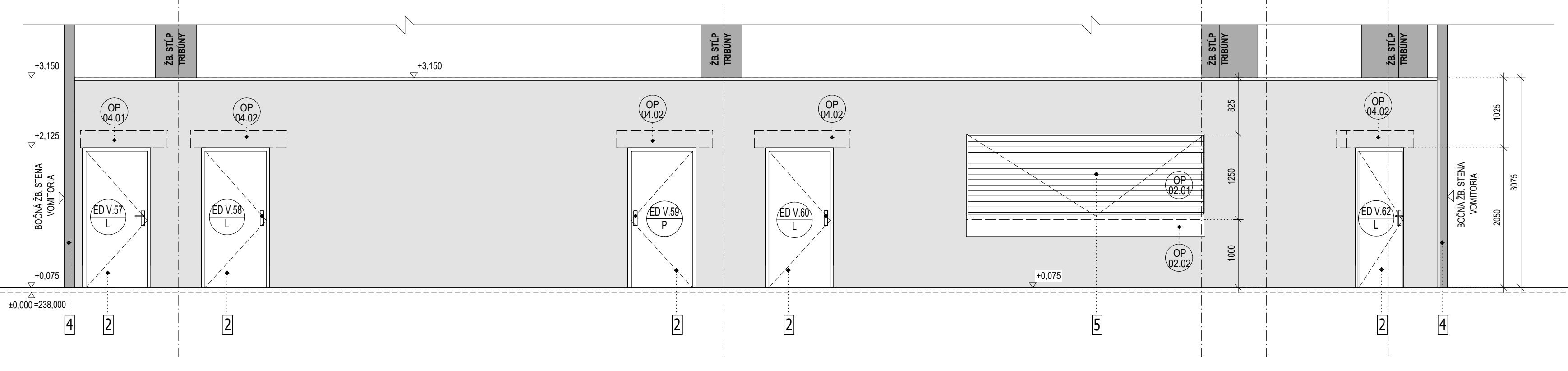
PÔDORYS 1.NP
(Vstavok "B4")



PÔDORYS STRECHY
(Vstavok "B4")



POHĽAD PREDNÝ Z PROMENÁDY
(Vstavok "B4")



LEGENDA MIESTNOSTÍ - VSTAVOK B4

OZNACENIE	NÁZOV MIESTNOSTI	PLOCHA [m ²]	PODLAHA	STENA	STROP	POZNÁMKA
V1.29	WC - ŽENY	9,31	DLAŽBA	W2/W3	C2 SDK-I	OBKLAD DO VÝŠKY 2000 mm
V1.30	WC - MUŽI	46,17	DLAŽBA	W2/W3	C2 SDK-I	OBKLAD DO VÝŠKY 2000 mm
V1.91	UPRAŤOVACIA MIESTNOSŤ	1,60	DLAŽBA	W2/W3	C2 SDK-I	OBKLAD DO VÝŠKY 2000 mm
V1.99	BUFFET	25,47	DLAŽBA	W2/W3	C2 SDK	OBKLAD DO VÝŠKY 2000 mm
V1.100	ŽÁZEMIE	5,97	DLAŽBA	W2/W3	C2	OBKLAD DO VÝŠKY 2000 mm

SKLADBY STIEN - VSTAVKY

OBVODOVÁ STENA:

- VNÚTORNÁ VÁPENOCEMENTOVÁ OMIETKA HR. 10 mm
- POROBETÓNOVÉ TVÁRNICIE HR. 200 mm
- LEPIACA MALTA HR. CCA 5 mm
- TEPELNÁ ISOLÁCIA - MINERÁLNA VLNÁ HR. 80 mm
- LEPIACA MALTA HR. CCA 5 mm
- VONKAJŠIA OMIETKA - SILIKÁTOVÁ

KAPOTOVANIE STĽPOV, NOSNÍKOV

- TEPELNÁ ISOLÁCIA - MINERÁLNA VLNÁ HR. 50 mm
- PAROZÁBRANA
- 2x SÁDKOKARTONOVÁ DOSKA HR. 12,5 mm
- MALBA - DIFÚZNA V HYGIEN. MIESTNOSTI KER.OBKAD DO w=2000mm

PRIEČKA HR. 100, 125, 150 mm

- MALBA - DIFÚZNA V HYGIEN. MIESTNOSTI KER.OBKAD DO w=2000mm
- 2x SÁDKOKARTONOVÁ DOSKA HR. 12,5 mm
- TEPELNÁ ISOLÁCIA - MINERÁLNA VLNÁ HR. 50, 75,100 mm
- 2x SÁDKOKARTONOVÁ DOSKA HR. 12,5 mm
- MALBA - DIFÚZNA V HYGIEN. MIESTNOSTI KER.OBKAD DO w=2000mm
- **PRI MOKROM PŘEVEDENÍ (HG PRIEST.) POD DLAŽBU APLIKOVAŤ HYDROIZOL. MEMBRÁNU
- **PRI MOKROM PŘEVEDENÍ ZELENÝ IMPREGNOVANÝ SÁDKOKARTON
- **PRI POŽÁRNÝCH STENÁCH RÚDZKY IMPREGNOVANÝ SÁDKOKARTON RF-PODIA PROJ. DOKUM. PO.

PREDSTENA ZO STRANY MUROVANEJ STENY

- POROBETÓNOVÉ TVÁRNICIE HR. 200 mm
- TEPELNÁ ISOLÁCIA - MINERÁLNA VLNÁ HR. 100 mm
- 2x SÁDKOKARTONOVÁ DOSKA HR. 12,5 mm
- MALBA - DIFÚZNA V HYGIEN. MIESTNOSTI KER.OBKAD DO w=2000mm
- **PRI MOKROM PŘEVEDENÍ (HG PRIEST.) POD DLAŽBU APLIKOVAŤ HYDROIZOL. MEMBRÁNU
- **PRI MOKROM PŘEVEDENÍ ZELENÝ IMPREGNOVANÝ SÁDKOKARTON
- **PRI POŽÁRNÝCH STENÁCH RÚDZKY IMPREGNOVANÝ SÁDKOKARTON RF-PODIA PROJ. DOKUM. PO.

SANITÁRNE DELIACE STENY WC

- DITO DOSKY LAMINOVANÉ HR. 30mm
- FARBA VÍVA

SKLADBY PODLAHY

A STRECHY - VSTAVKY

SKLADBY PODLÁH :

- POVRCHOVÁ ÚPRAVA VÍD. LEGENDA MIESTNOSTI
- TERKUTA HYDROIZOLAČNÁ FÓLIA PRI MOKR. PREV.
- VYSTUŽENÝ POTER HR. 70 - 85 mm (víd. poroňh úprava)
- TĚP. ISOLÁCIA PODLAHOVÁ EPS HR. 80mm
- HYDROIZOLAČNÁ - ASFALTOVÉ PÁSY S VLOŽKOU Z HLINIKOVEJ FÓLIE
- ZAKLADOVÁ DOSKA PODLA STATIKY HR. 250mm
- PODKLADNÝ BETÓN HR. 50mm
- ZHUTNENÉ STROKOVÉ LŮŽOČ HR. 150mm
- PŮVODNÝ TERÉN

SKLADBY STRECHY VSTAVKOV:

- STREŠNÁ FÓLIA
- GEOTEXTÍLIA 200G/M2
- TEPELNÁ ISOLÁCIA - MINER. VLNÁ HR. 50mm
- TEPELNÁ ISOLÁCIA HR. 100mm
- PAROZÁBRANA
- OCELOVÝ TRAPEZOVÝ PLECH - PODLA STATIKY
- OCELOVÁ NOSNÁ KONŠTERUKCIA
- KRYVIA PE FÓLIA HR. 0,25 mm
- KAZETOVÝ PODKLAD ZŮŠKRMENIA SDK + MALBA

OZNACENIE DVERÍ

- ED - EXTERÉROVÉ DVERE
- ID - INTERÉROVÉ DVERE
- X - UMISTENIE DVERÍ = V - VSTAVKY, 1 - POSCHODIE V AB

ED1X11

POPORADIE ČÍSLO DVERÍ

LAVÉ / PRAVE

POZNÁMKA: PRESNÁ ŠPECIFIKÁCIA VÍD. VÝKAZ DVERÍ

M1 DVERNÁ MREŽKA 325 X 125

M2 DVERNÁ MREŽKA 425 X 125

M3 DVERNÁ MREŽKA 425 X 225

M4 DVERNÁ MREŽKA 525 X 125

M5 DVERNÁ MREŽKA 525 X 225

M6 DVERNÁ MREŽKA 625 X 125

M7 DVERNÁ MREŽKA 625 X 225

POZNÁMKA: PRESNÁ ŠPECIFIKÁCIA VÍD. VÝKAZ DVERÍ

A1 DVERE S AKUSTICKÝMI POŽIADAVKAMI A1+28dB

A2 DVERE S AKUSTICKÝMI POŽIADAVKAMI A2+32dB

POZNÁMKA: PRESNÁ ŠPECIFIKÁCIA VÍD. VÝKAZ DVERÍ

OZNACENIE PRVKOV

IW DX.0X INTERIÓROVÁ STENA

T SANITÁRNE DELIACE WC STENY

PP PREKLADOVÝ PRVK

OP OSTATNÉ PRVKY

OP OSTATNÉ PRVKY

OP OSTATNÉ PRVKY

OP OSTATNÉ PRVKY

OP OSTATNÉ PRVKY

OP OSTATNÉ PRVKY

OP OSTATNÉ PRVKY

OP OSTATNÉ PRVKY

OP OSTATNÉ PRVKY

OP OSTATNÉ PRVKY

OP OSTATNÉ PRVKY

OP OSTATNÉ PRVKY

OP OSTATNÉ PRVKY

OP OSTATNÉ PRVKY

OP OSTATNÉ PRVKY

OP OSTATNÉ PRVKY

OP OSTATNÉ PRVKY

OP OSTATNÉ PRVKY

OP OSTATNÉ PRVKY

OP OSTATNÉ PRVKY

OP OSTATNÉ PRVKY

OP OSTATNÉ PRVKY

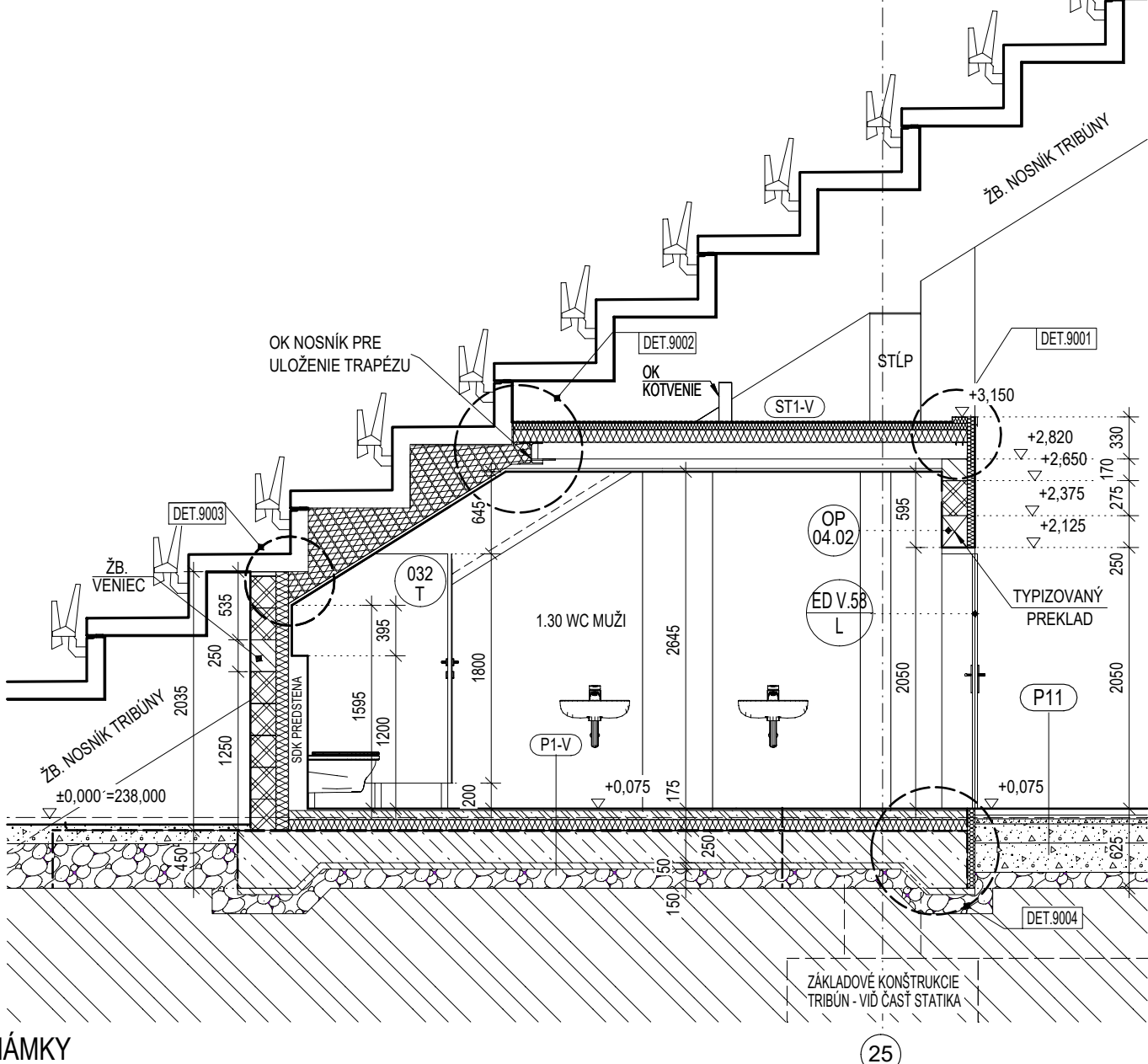
OP OSTATNÉ PRVKY

OP OSTATNÉ PRVKY

OP OSTATNÉ PRVKY

OP OSTATNÉ PRVKY

REZ A
(Vstavok "B4")

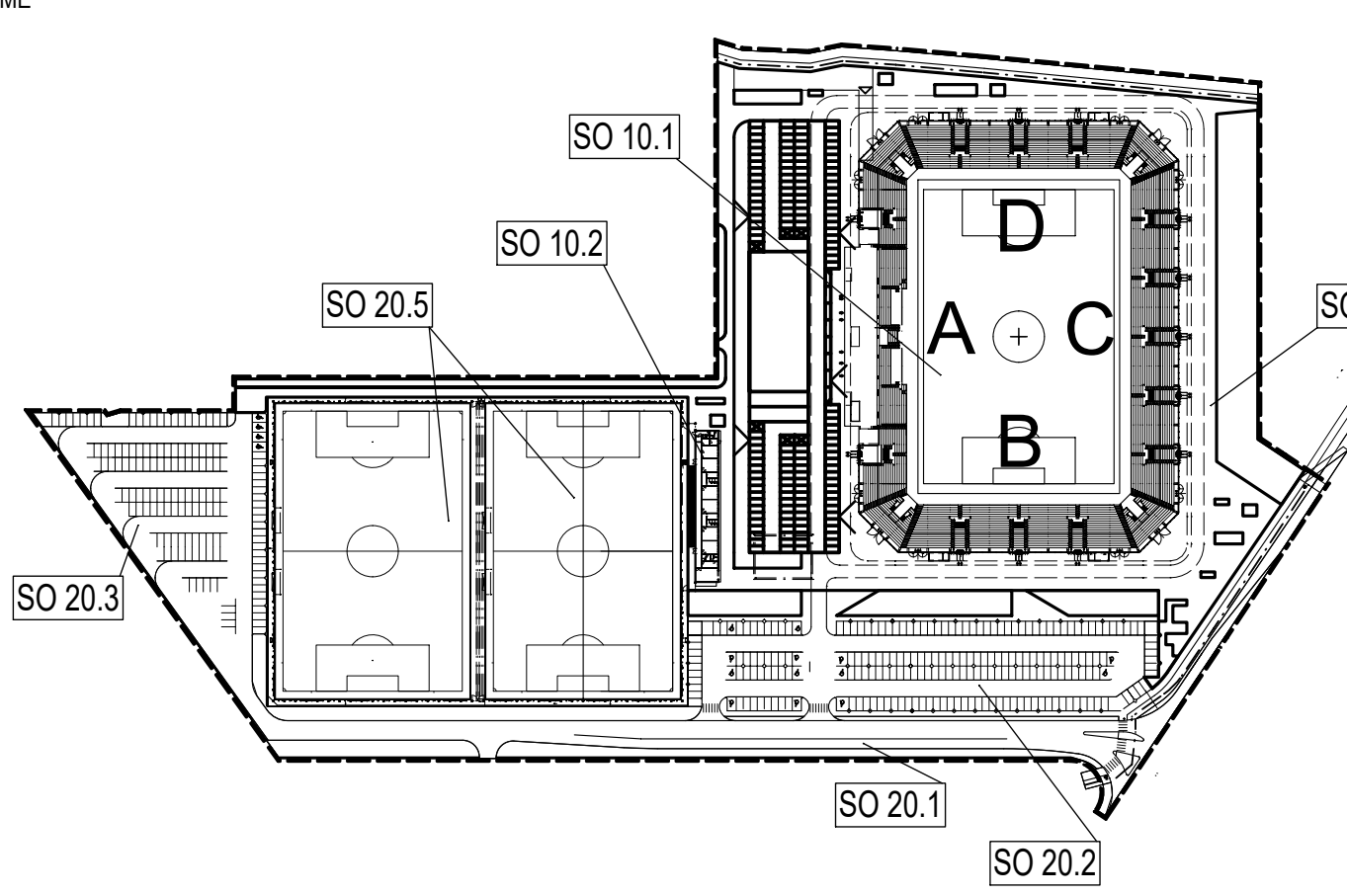


POZNÁMKY

- POČAS REALIZÁCIE TRIBÚN PO ETAPÁCH BUDE POTREBNÉ REALIZOVAŤ DOČASNÉ ZÁBRADLÁ V= 1.1 m NA OKRAJOCH PROTI PREPADNUTIU Z TRIBÚN !!!
- STAV ZARIADENÍ CATERINGU JE VO VÝKRESOCH ZAKRAŠENÝ NA VYBUDOVANÍ VŠETÝCH ETAP
- ZARIADENIE CATERINGOVÝCH VÝTVAROV BUDE REALIZOVANÉ NA NÁKLADY BUDÚCEHO UŽÍVATEĽA - CATERINGOVÝ SPOLČNOSŤ
- PODĽA ORISU ZAKÁZKY CATERINGOVÉ ŽAZENIE GENERALNÝ ODODATEĽ (GD) ODVOZDÁ AKO HOLOPRIESTOR. VÝTVAROVÝ ŠACHTU CATERINGU GD PRIPRAVÍ NA NÁKLADY INVEŠTORA (KFA) A SAMOTNÉ ZARIADENIE BUDE NA NÁKLADY CATERINGOVÉJ SPOLČNOSTI. PRÍPADNE DOKONČI SAMOTNÁ CATERINGOVÁ SPOLČNOSŤ.
- SVETLÉ VÝŠKY UVEDENÉ V PODPOROVÝCH ORISOCH VÝŠKY MIESTNOSTI POD STROPNÚ DOSKU - NEZDHLADNULÝ POTRUBIA S TECHNOLOGIE VEDENE POD STROPOM
- TÁTO PROJEKTOVÁ DOKUMENTÁCIE JE VÝPRACOVANÁ V ZMYSLÉ A ROZSAHU REALIZAČNÉJ DOKUMENTÁCIE A V ŽADANOM PRÍPADÉ NEMAHÁVA VÝŠŠI STUPEŇ PROJEKTOVÉJ DOKUMENTÁCIE, T.J. DIELENSKÚ DOKUMENTÁCIU
- PRED ZAKAŽITÍ STAVEBNÝCH PRÁR NA POSCHODÍ JE VNÚTŔ VÝŠKY VŠETKY JESTI VLOŽIE NŮMERNE SIEŤE ZA ČASŤACH SPRÁVOV. ABY SA PREDŠLO CH POSKODENIU PRÍPADNE UĽME NA ZRÁV PRACOVNIKOV
- PROJEKTANT NEMUSÍ ZHĽADU ZODPOVEDNOSŤ ZA ŽIENI USKUTOČNIENÉ BEZ JEHO PRÍSOBNÉHO SLOHU
- ZHOTOVITEĽ JE POVINNÝ O ZISTENÝCH CHYBÁCH V DOKUMENTÁCI NEODKLADNE INFORMOVAŤ PROJEKTANTA
- ZHOTOVITEĽ JE POVINNÝ ZMENY A ÚPRAVY KONŠTRUKČNÉHO REŠENIA KONZULTOVAŤ S PROJEKTANTOM
- POŽIADNA BEZPEČNOSTI STAVBY JE REŠENÁ V ČASŤI B.1 POŽIADNO BEZPEČNOSTNÉ NEŠENIE STAVBY
- VŠETKY OCELOVÉ KONŠTRUKCIE BUDÚ OPATRENÉ NÁTEROM PROTI KORÓZI, RESP. VÍD. POVRCHOVÁ ÚPRAVA PRE JEDNOTLIVÉ OCELOVÉ KONŠTRUKCIE
- VŠETKY ŽELEZOBETONOVÉ KONŠTRUKCIE VIDITELNÉ BEZ DĽŠÍCH NAVRHOVANÝCH POVRCHOVÝCH ÚPRAV BUDÚ VYHOTOVENÉ V HLADKEJ KVALITE !!!
- TÁTO PROJEKTOVÁ DOKUMENTÁCIA SĽUŽ VÝHRADNE PRE REALIZÁCIU STAVBY A JEJ SPRACOVANIE ZODPOVEDÁ ROZSAHU A OBSAHU DANÉHO PRÁVNÝR PŘEDPISU PRE TENTO STUPEŇ DOKUMENTÁCIE. PRE NE A NASLEDOVNÉ POTREBY MUSÍ BYŤ SPRACOVANÁ DOKUMENTÁCIA K TOMU ÚČELU URČENÁ
- V PRÍPADÉ ZMENY PODKLADU, O VONKÁJ NOVÝCH SITUÁCIÁCH SI PROJEKTANT VÝHRADZUE PRÁVO NA POSCHODIE VPRVÍVU TYCHTO ZMEN NA REŠENIA A EVENTUÁLNE DOPLENENIE ALEBO ÚPRAVU PROJEKTU. V PRÍPADÉ ROZPORU MEDZI JEDNOTĽVÝMI PRÍLOHAMI V PROJEKTOVEJ DOKUMENTÁCI JE POTREBNÉ NA TENTO ROZPOR VČAS UPOZORNÍŤ A VÝŽADAT OFICÁLNE STANOVISKO PROJEKTANTA
- DOKUMENTÁCIA BOLA SPRACOVANÁ NA ZÁKLADÉ ZADANIA, INFORMÁCIE, PODKLADOVÁ A ZNAČENIA PLATNÝCH KŮDOV, JEJ VZNIKU, NEODDELITELNÚ SOUČASŤOU VÝKRESOVEJ ČASŤI SÚ DOKUMENTY TABULOVÝCHOU CHARAKTERU A TECHNICE SPRÁVY
- VŠETKY DODÁVKY, PRÁR A VÝKONY MUSIA SPLŔVAŤ TECHNICE A KVALITATÍVNE PODMIENKY, KTORE ÚRČUJÚ PLATNÉ SLOVENSKÉ ZÁKONY, NORMY, HYGIENICKE PŘEDPISY A NÁRADAENIA
- DODÁVATEĽ STAVBY MUSÍ DBÁŤ NA DOORZÁVAVANIE MONTÁŽNÝCH A TECHNOLOGICKÝCH POKYNOV PRÍSLUŠNÝCH VÝROBCOV STAVEBNÝCH PRVKOV A KONŠTRUKCÍ UVEDENÝCH V TÝTO DOKUMENTY
- DODÁVATEĽ JE POVINNÝ SI RIADNE NÁSTUĐOVÁŤ DOKUMENTÁCIU VŔRANÉ A STANOVISKOV DOKONČITÝCH ORGÁNOV ŠTÁTNEJ SPRÁVY A SPRÁVOV, INŽINIERSKÝCH SÍŤI
- DOKUMENTÁCIU MOŽNO POSLŮŽIŤ VÝHRADNE V ZMYSLÉ PRÍSLUŠNEJ DĽUJLY O DIELO.
- DOKUMENTÁCIE JE CHRÁNENÁ AUTORSKÝM PRÁVOM
- OTVORY PRE PŘESTUPY A MONTÁŽ ROZVOĐOVÝ NOSNÝMI KONŠTRUKCIAMI VÍD. ČASŤ STATIKA. PO REALIZÁCI BUDÚ MONTÁŽNE OTVORY V NOSNÝCH KONŠTRUKCIÁCH ZAMUROVANE A V MESTÁCH PŘESTUPOV BUDÚ ZHOŤOVENÉ ÚPCHÁVKY V ZMYSLÉ POŽIADNOBEZPEČNOSTNÉHO REŠENIA STAVBY.
- UPCHÁVKY PRE PŘESTUPY PLATIA PRE NOSNÉ A NE NOSNÉ KONŠTRUKCIE
- OZNACENIE PRVKOV ZÁMOČNÍKOVÝCH VÝROBKOV A OPLETENIA NA TRIBÚNOCH VÍD. VÝKRESY 4.NP. JEDNOTĽVÝCH TRIBÚN
- UZEMNENIA A BLESKODVŮD ZO ŠTADIÓNA BUDÚ VEĐENÉ V PŘEFABRIKOVANÝCH ŽELEZOBETONOVÝCH STĽPOCH
- UZEMNENIA A BLESKODVŮD ZO ČASŤI ELI
- PODĽA VÝHĽÁSKY Č.532/2002 Z.z. MUSÍ BYŤ PRVÝ A POSLEDNÝ STUPEŇ KAŽDEHO SCHODISKOVÉHO RAMENA VÝRAZNE FAREBNE ROZDOZNEŤ OD OKOLIA.

ČasŤi cateringu realizované dodávateľom technológie kuchyne v II. etape na náklady KFA

SCHEMA SCHEME



ORIENTAČNÝ PLÁN BUDOVY ŠTADIÓNA

etapizácia samotného štadióna podľa hlavných stavieb

- 1. ETAPA: podľa požiadaviek štádión 3 kategórie = západná tribúna + východná tribúna + ihrisko
- 2. ETAPA: podľa požiadaviek štádión 4.kategórie = 2x krátke tribúny južná + severná
- 3. ETAPA: podľa požiadaviek dokončenie štádión 4.kategórie = 4x spojovacie ROHY tribún

Súradnicový systém/Grid system : S-JTSK

±0,000 = 238.000 m.n.m - (Čistá podlaha 1.NP = + 0,075)

Výškový systém/Vertical system : Bpv

S

N

E

J

V

S

N

E

J

V

LEGENDA SKRATIEK POVRCHOV

STENY

- W1 - PRIZNANÁ ŽELEZOBETONOVÁ KONŠTRUKCIA, NÁTER
- W2 - KERAMICKÝ OBKLAD DO VÝŠKY DVERÍ, v= 2.000 m, V SPRÁCHOCH v= 2.200 m
- W3 - OMIETKA PRE MUROVANÉ A OBVODOVÉ ŽB. STENY, resp. pri SDK STENY NÁTER
- V PŘESTUPCH KOMUNIKÁČNYCH SOUČASŤACH HLAVNEJ BUDOVY BUDÚ BETONOVÉ KONŠTRUKCIE
- OPATRENÉ IBA S NÁTEROM

STROPY

- C1 - PRIZNANÁ ŽELEZOBETONOVÁ KONŠTRUKCIA
- C2 - KAZETOVÝ PODKLAD, (V ZOŠRMENÝCH ČASŤACH BUDE SDK)

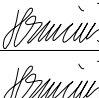
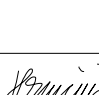

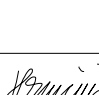
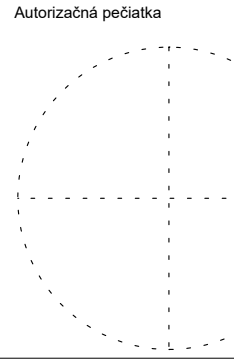
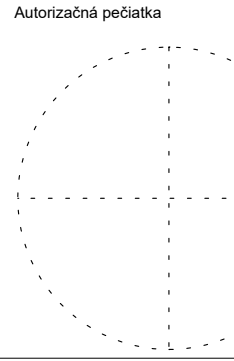
LEGENDA POUŽITÝCH MATERIÁLOV

- HLADKE PŘEFABRIKOVANÉ ŽELEZOBETONOVÉ KONŠTRUKCIE (Tribúna betónu a oceľ víd. časŤ statika)
- OBVODOVÁ STENA 1.2.3.NP- SENDVIČOVÁ FASÁDA S MINERÁLNOU ISOLÁCIU - DVOJITÝ ZÁKLUP - 2xSDK Z INTERIÉRU
- KONŠTRUKCIE ZO ŽELEZOBETONU (Tribúna betónu a oceľ víd. časŤ statika)
- KONŠTRUKCIE Z PROSTOHE BETONU (Tribúna betónu víd. časŤ statika)
- OBVODOVÉ NOSNÉ POROBETÓNOVÉ TVÁRNICIE HR= 200 mm NA MALTU S PEVNOSŤOU ≥ 2,0 MPa
- PŘESKLENÉ FASÁDNE STENY, HLINIKOVÉ RÁMY A STOKY VO VNÚTŘI
- VŠETKY VONKAJŠIE VÝPLNE OTVOROV HLINIKOVÉ S TEPELNŮ ISOLÁČNYMI VÝPLŔNAMI
- VNÚTÖRNÉ DELIACE STENY SDK hr. 150 mm
- VNÚTÖRNÉ DELIACE STENY SDK hr. 100 mm
- VNÚTÖRNÉ DELIACE STENY SDK hr. 75 mm
- VNÚTÖRNÉ DELIACE SYSTÉMOVÉ PŘESKLENÉ STENY
- MONTOVANÉ DELIACE STENY HYGIENICKÝCH ZARIADENÍ
- ZHUTNENÝ STROKOVÝ NÁŠYP VÁČSEJ FRAKCIE (Tribúna frakcie a miera zhutnenia nášypu víd. časŤ statika)
- ZHUTNENÝ STROKOVÝ NÁŠYP JENNEJŠEJ FRAKCIE (Tribúna frakcie a miera zhutnenia nášypu víd. časŤ statika)
- PŮVODNÁ ZEMINA
- TEPELNÁ ISOLÁCIA (víd. skladby konstrukcií)
- TEPELNÉ ISOLÁCIE Z XPS
- HYDROIZOLÁCIA ASFALTOVÝCH MODIFIKOVANÝ PÁS PROTIRADONŮVÝ - STREĐNÉ RADONOVÉ RIZIKO

LEGENDA POUŽITÝCH SKRATIEK A ZNAČIEK

- VÝSTUPY resp. UNIKY DO Z OBJEKTU
- HRANICA POŽIADNÉHO ÚSEKU

Pôvodná PD DUR: Ing. Mgr. art. PAVOL ŠIMKO, ADF s.r.o.

Číslo rev.	Datum	Opis revízie	Revíziu vypracoval	Vypracoval
03				
02				
01	20.05.2022	Úpravy, zmeny a doplnenia dokumentácie pre účely realizácie diela II. a III. Etapy	Investor	Šteľbaský
Názov stavby			KOŠICKÁ FUTBALOVÁ ARÉNA	
Miesto stavby			KOŠICE IV, KOŠICE - JUH Kat. územie: Južné mesto, ul. Piv Frachárni	
Stavebník			Košícká futbalová aréna a.s., Tr. SNP 48/A 040 11 KOŠICE	
Generálny dodávateľ				
Objednávateľ dokumentácie				
Košícká futbalová aréna a.s., Tr. SNP 48/A 040 11 KOŠICE				
Projektový manažér		ING. ERIK HRNČIAR	Podpis:	
Hl. inžinier projektu		ING. ERIK HRNČIAR	Podpis:	
			Podpis:	
			Podpis:	
Vypracoval		JÁN ŠTEĽBASKÝ	Podpis:	
Kontroloval		ING. ROBERT SKOL	Podpis:	
Zodp. projektant		ING. ERIK HRNČIAR	Podpis:	
			Podpis:	
Autor projektu		ING. ARCH. CSABA MURBERG		
Hlavný inžinier projektu		ADIF s.r.o. FLAROVSKÁ 12 811 01 BRATISLAVA Tel. & +421 (0)85 296 351 WEB: www.adif.sk		
Projektant		HESCON s.r.o. NÁMESTIE SV. ANNY 29C/2269 911 01 TREŇON Tel. & +421 (0)32 6513 700 WEB: www.hescon.sk		
Kontrola		HESCON s.r.o. NÁMESTIE SV. ANNY 29C/2269 911 01 TREŇON Tel. & +421 (0)32 6513 700 WEB: www.hescon.sk		
Vypracoval		JÁN ŠTEĽBASKÝ	Podpis:	
Kontroloval		ING. ROBERT SKOL	Podpis:	
Zodp. projektant		ING. ERIK HRNČIAR	Podpis:	
			Podpis:	
Autorizovaná pečiatka		Autorizovaná pečiatka		
Časť PD		D1. DOKUMENTÁCIA STAVEBNÝCH OBJEKTŮV A INŽINIERSKÝCH SÍŤI		
Objekt		SO 10.1 FUTBALOVÝ ŠTADIÓN I. a II. ETAPA		
Profesia		100_ARCHITECTONICKO-STAVEBNÉ REŠENIE TRIBÚN		
Názov		PŮDORYS, REZY A POHĽADY - VSTAVOK "B4"		
Mierka		1:50		
Formát		12x44		
Datum		12/2018		
Kód dokumentu				
Číslo projektu / zákazky				
Stavba				
Stupeň				
Časť PD				
Objekt				
Profesia				
Číslo výkresu				
Revízia				
2	0	1	8	0
1	2	K	F	A
-	D	R	S	D
1	1	0	1	0
1	1	0	0	4
1	2	6	0	1

V/S = 594 / 1100 (0.65m2)

Allplan 2017